

التحليل اليومي لمؤشر Eox30

حجم التداول	اقل سعر	مغلي سعر	سعر الاغلاق	سعر الفتح
406,050,124	13283.31	13587.92	13537.47	13283.31

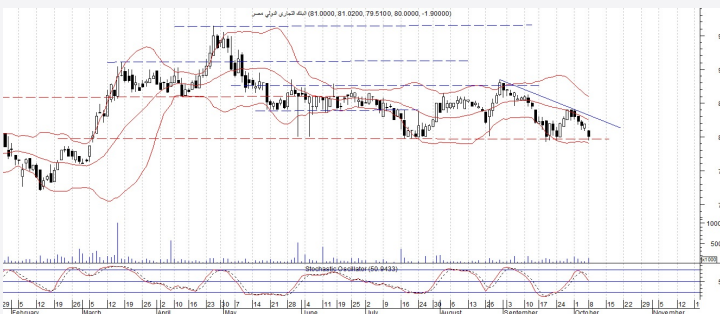


بالنظر الى الرسم البياني اليومي لمؤشر EOX30 نجد أنه يتداول في اتجاه هابط على المدى المتوسط . أما على المدى قصير الأجل نجد أنه أصبح يتداول في اتجاه هابط وذلك بعد كسر مستوى الدعم الهام عند مستوى 15200 نقطة . لذلك ينصح المستثمر متوسط الأجل والمستثمر قصير الأجل باستغلال الحركات التصحيحية للأعلى في أغراض البيع طالما يتداول المؤشر أسفل مستوى 15200 نقطة وفي حالة اختراق هذا المستوى للأعلى فينصح بالشراء . يجب وضع حد إيقاف الخسائر أسفل الدعم الهام عند مستوى الـ 12850 نقطة .

لخرسر		نقطة 13537.47	
دعم 1	نقطة 12850	مقاومة 1	نقطة 14050
دعم 2	نقطة 12000	مقاومه 2	نقطة 14800

التحليل اليومي لسهم التجاري الدولي

حجم التداول	اقل سعر	مغلي سعر	سعر الاغلاق	سعر الفتح
378256	79.51	81.50	79.51	80.50



لخرسر		79.51 جنيها	
دعم 1	جنيها 78.60	مقاومة 1	جنيها 88.50
دعم 2	جنيها 74.00	مقاومه 2	جنيها 96.50

بالنظر الى الرسم البياني اليومي لسهم البنك التجاري الدولي نجد أنه يتحرك في اتجاه عرضي على المدى المتوسط بين مستوى 96.50 جنيها كمستوى مقاومة ومستوى 79.25 جنيها كمستوى دعم . أما على المدى القصير فنجد أن السهم أصبح يتداول في اتجاه عرضي أيضا بين مستوى 88.50 جنيها كمستوى مقاومة ومستوى 78.60 جنيها كمستوى دعم .

التحليل اليومي لمؤشر Eox70

حجم التداول	اقل سعر	مغلي سعر	سعر الاغلاق	سعر الفتح
112,490,448	685.07	699.09	699	685.07

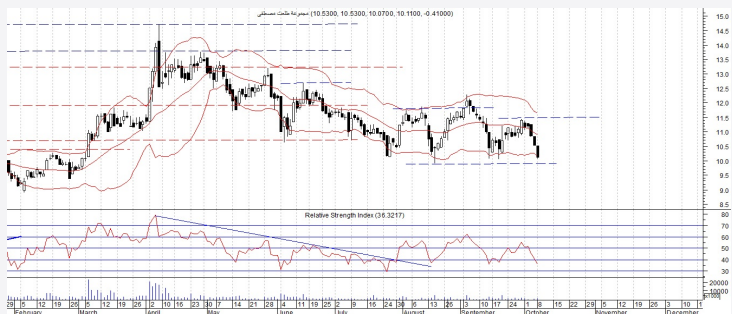


بالنظر الى الرسم البياني اليومي لمؤشر الاسهم الصغيرة و المتوسطة EOX70 نجد أنه يتحرك في اتجاه هابط على المدى المتوسط الأجل بعد كسر مستوى 865 نقطة للأسفل أما على المدى القصير نجد أن المؤشراكد الاتجاه الهابط وذلك بعد كسر مستوى 730 نقطة للأسفل . لذلك ينصح المستثمر متوسط الأجل والمستثمر قصير الأجل باستغلال الحركات التصحيحية للأعلى في أغراض البيع طالما يتداول المؤشر أسفل مستوى 730 نقطة وفي حالة اختراق هذا المستوى للأعلى فينصح بالشراء . يجب وضع حد إيقاف الخسائر أسفل الدعم الهام عند مستوى الـ 680 نقطة .

لخرسر		نقطة 699	
دعم 1	نقطة 680	مقاومة 1	نقطة 730
دعم 2	نقطة 630	مقاومه 2	نقطة 760

التحليل اليومي لسهم طلعت مصطفي

حجم التداول	اقل سعر	مغلي سعر	سعر الاغلاق	سعر الفتح
573736	10.23	10.58	10.23	10.26



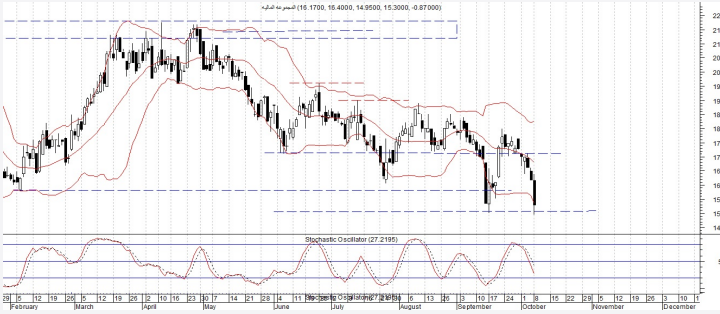
لخرسر		10.23 جنيها	
دعم 1	جنيها 9.90	مقاومة 1	جنيها 12.30
دعم 2	جنيها 8.90	مقاومه 2	جنيها 13.25

بالنظر الى الرسم البياني اليومي لسهم طلعت مصطفي نجد أن السهم أصبح يتداول في اتجاه عرضي على المدى المتوسط بين مستوى 14.70 جنيها كمستوى مقاومة ومستوى 9.90 جنيها كمستوى دعم . أما على المدى القصير فنجد أن السهم أصبح يتداول في اتجاه عرضي أيضا بين مستوى 9.90 جنيها كمستوى دعم ومستوى 12.30 جنيها كمستوى

مقاومة. لذلك ينصح المستثمر متوسط الأجل والمستثمر الأجل بالتداول داخل الحدود السعرية المذكورة وفي حالة اختراق مستوى 12.30 جنيه للأعلى فينصح بالشراء . يجب وضع حد إيقاف الخسائر اسفل الدعم الهام عند مستوى الـ 9.90 جنيهات .

التحليل اليومي لسهم هيرمس

سعر الفتح	سعر الاغلاق	أعلى سعر	أقل سعر	حجم التداول
15.60	15.20	15.60	15.15	141.032

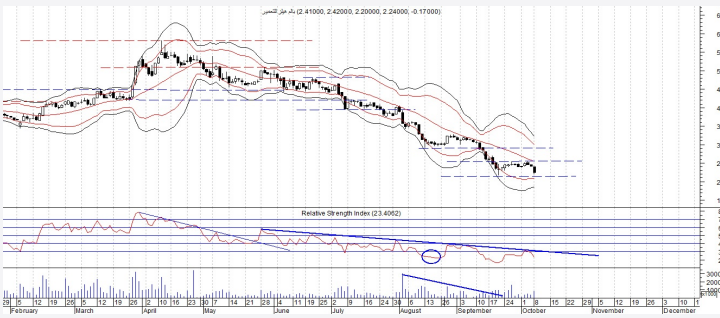


آخر سعر		15.20 جنيهًا	
دعم 1	15.00 جنيهًا	مقاومة 1	19.00 جنيهًا
دعم 2	13.90 جنيهًا	مقاومة 2	21.70 جنيهًا

بالنظر الى الرسم البياني اليومي لسهم المجموعة المالية هيرميس نجد أن السهم يتحرك فى اتجاه عرضي على المدى المتوسط بين مستوى 21.70 جنيه كمستوى مقاومة ومستوى 15.00 جنيه كمستوى دعم أما المدى القصير فنجد قد تحول الى الاتجاه العرضي أيضا . فباتالي ينصح المستثمر متوسط الأجل والمستثمر قصير الأجل بالتداول داخل الحدود السعرية المذكورة طالما يتداول السهم أعلى مستوى 15.00 جنيه وفي حالة كسر هذا المستوى للأسفل فينصح بالبيع . ويجب وضع حد إيقاف الخسائر اسفل الدعم الهام عند مستوى الـ 15.00 جنيهًا."

التحليل اليومي لسهم بالم هيلز

سعر الفتح	سعر الاغلاق	أعلى سعر	أقل سعر	حجم التداول
2.12	2.12	2.16	2.09	12.288.984



آخر سعر		2.12 جنيهًا	
دعم 1	2.00 جنيهًا	مقاومة 1	2.55 جنيهًا
دعم 2	1.70 جنيهًا	مقاومة 2	2.90 جنيهًا

بالنظر الى الرسم البياني اليومي لسهم بالم هيلز نجد أنه يتحرك فى اتجاه هابط على المدى المتوسط وذلك بعد كسر مستوى 4.60 جنيه للأسفل أما المدى القصير فنجد السهم أيضا يتداول فى اتجاه هابط أيضا. لذلك ينصح المستثمر متوسط الأجل والمستثمر قصير الأجل بالتداول فى اتجاه هابط وذلك بعد كسر مستوى 0.65 جنيه للأسفل . لذلك ينصح المستثمر متوسط الأجل بالتداول داخل الحدود السعرية المذكورة أما المستثمر قصير الأجل فينصح باستغلال الحركات التصحيحية الصاعدة فى أغراض البيع طالما يتداول السهم أسفل مستوى 2.90 جنيه وفي حالة اختراق هذا المستوى للأعلى فينصح بالشراء . يجب وضع حد إيقاف الخسائر أسفل الدعم الهام عند مستوى الـ 2.00 جنيهًا."

التحليل اليومي لسهم مصر الجديدة

سعر الفتح	سعر الاغلاق	أعلى سعر	أقل سعر	حجم التداول
21.10	21.28	21.84	21.10	1.985.709

التحليل اليومي لسهم جلوبال تليكوم

سعر الفتح	سعر الاغلاق	أعلى سعر	أقل سعر	حجم التداول
2.99	2.84	3.18	2.83	19.078.550

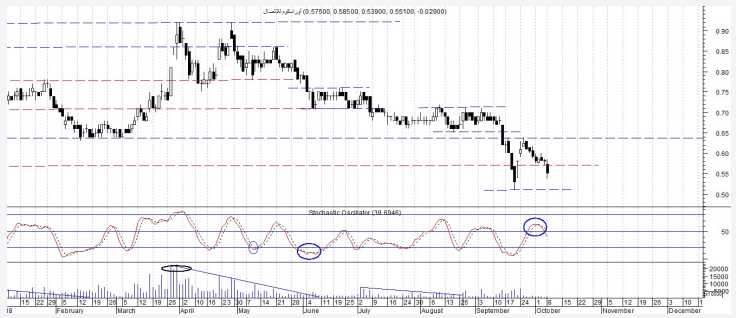


آخر سعر		2.84 جنيهًا	
دعم 1	2.65 جنيهًا	مقاومة 1	3.50 جنيهًا
دعم 2	2.50 جنيهًا	مقاومة 2	3.90 جنيهًا

بالنظر الى الرسم البياني اليومي لسهم جلوبال تليكوم نجد أنه أصبح يتداول داخل اتجاه هابط وذلك بعد كسر مستوى الدعم الهام عند مستوى 6.00 جنيهات على المدى المتوسط . أما على المدى القصير فنجد أنه أصبح يتداول داخل اتجاه هابط أيضا بعد كسر مستوى 3.85 جنيه بقوة وحجم تداول كبير . لذلك ينصح المستثمر متوسط الأجل والمستثمر قصير الأجل باستغلال الحركات التصحيحية للأعلى فى أغراض البيع طالما يتداول السهم أسفل مستوى 3.50 جنيه وفي حالة اختراق هذا المستوى للأعلى فينصح بالشراء . يجب وضع حد إيقاف الخسائر اسفل مستوى الـ 2.65 جنيهًا."

التحليل اليومي لسهم اوراسكوم للاستثمار القابضة

سعر الفتح	سعر الاغلاق	أعلى سعر	أقل سعر	حجم التداول
0.541	0.542	0.55	0.541	12.062.158

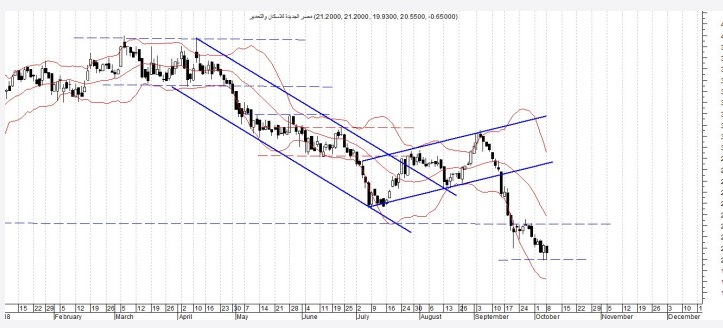


آخر سعر		0.542 جنيهًا	
دعم 1	0.51 جنيهًا	مقاومة 1	0.65 جنيهًا
دعم 2	0.45 جنيهًا	مقاومة 2	0.72 جنيهًا

بالنظر الى الرسم البياني اليومي لسهم اوراسكوم للاستثمارات والاعلام نجد أن السهم أصبح يتحرك فى اتجاه عرضي على المدى المتوسط بين مستوى 0.92 جنيه كمستوى مقاومة ومستوى 0.51 جنيه كمستوى دعم اما على المدى القصير نجد أن السهم أصبح يتداول فى اتجاه هابط وذلك بعد كسر مستوى 0.65 جنيه للأسفل . لذلك ينصح المستثمر متوسط الأجل بالتداول داخل الحدود السعرية المذكورة أما المستثمر قصير الأجل فينصح باستغلال الحركات التصحيحية للأعلى فى أغراض البيع طالما يتداول السهم أسفل مستوى 0.65 جنيه وفي حالة اختراق هذا المستوى للأعلى فينصح بالشراء . يجب وضع حد إيقاف الخسائر اسفل الدعم الهام عند مستوى الـ 0.51 جنيهًا."

التحليل اليومي لسهم بايونيرز

سعر الفتح	سعر الاغلاق	أعلى سعر	أقل سعر	حجم التداول
5.75	5.76	5.84	5.66	1.075.531

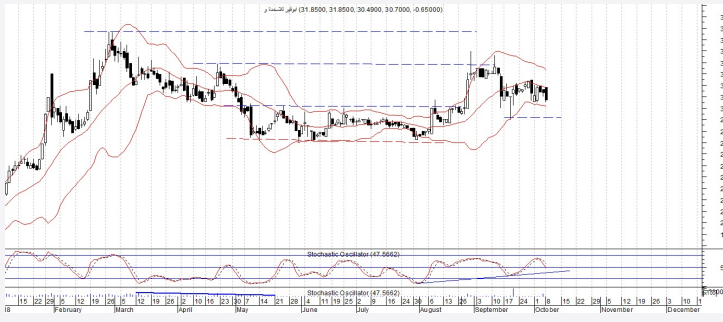


21.28 جنيه	لخرسعر		
23.60 جنيه	مقاومة 1	19.80 جنيه	دعم 1
24.60 جنيه	مقاومة 2	17.40 جنيه	دعم 2

بالنظر الي الرسم البياني اليومي لسهم مصر الجديدة نجد انه يتداول في اتجاه هابط على المدى المتوسط اما على المدى القصير فنجد انه أصبح يتداول في اتجاه هابط أيضا وذلك بعد كسر مستوي 24.60 جنيه للأسفل. لذلك ينصح المستثمر متوسط الاجل والمستثمر قصير الاجل باستغلال الحركات التصحيحية للأعلى في أغراض البيع طالما يتداول السهم أسفل مستوي 24.60 جنيه وفي حالة اختراق هذا المستوي للأعلى فينصح بالشراء. يجب وضع حد إيقاف الخسائر أسفل مستوي 19.80 جنيه

التحليل اليومي لسهم ابوقير للأسمدة

حجم التداول	اقل سعر	على سعر	سعر الاغلاق	سعر الفتح
89.514	30.52	31.52	30.52	30.58



30.52 جنيه	لخرسعر		
35.00 جنيه	مقاومة 1	30.00 جنيه	دعم 1
36.70 جنيه	مقاومة 2	28.50 جنيه	دعم 2

بالنظر الي الرسم البياني اليومي لسهم ابوقير للأسمدة نجد انه يتداول في اتجاه عرضي على المدى المتوسط بين مستوي 36.70 جنيه كمستوي مقاومة ومستوي 27.00 جنيه كمستوي دعم اما على المدى القصير فنجد انه أصبح يتداول في اتجاه صاعد وذلك بعد اختراق مستوي المقاومة الهام عند 30.00 جنيه بحجم تداول كبير. لذلك ينصح المستثمر متوسط الاجل بالتداول داخل الحدود السعرية المذكورة أما المستثمر قصير الاجل فينصح باستغلال اي حركات هابطة في أغراض الشراء طالما يتداول السهم أعلى مستوي 30.00 جنيه وفي حالة كسر هذا المستوي للأسفل فينصح بالبيع. يجب وضع حد إيقاف الخسائر أسفل مستوي 27.00 جنيه.

التحليل اليومي لسهم اعمار مصر للتنمية

حجم التداول	اقل سعر	على سعر	سعر الاغلاق	سعر الفتح
3.929.590	3.28	3.45	3.36	3.29



3.36 جنيه	لخرسعر		
-----------	--------	--	--



5.76 جنيه	لخرسعر		
6.45 جنيه	مقاومة 1	5.40 جنيه	دعم 1
7.20 جنيه	مقاومة 2	5.00 جنيه	دعم 2

بالنظر الي الرسم البياني اليومي لسهم بلونير نجد أن السهم يتحرك في اتجاه هابط على المدى المتوسط أما على المدى القصير فنجد أن السهم أصبح يتداول في اتجاه عرضي بين مستوي 7.20 جنيه كمستوي مقاومة ومستوي 5.40 جنيه كمستوي دعم. لذلك ينصح المستثمر متوسط الاجل باستغلال الحركات التصحيحية للأعلى في أغراض البيع طالما يتداول السهم أسفل مستوي 7.20 جنيه وفي حالة اختراق هذا المستوي للأعلى فينصح بالشراء اما المستثمر قصير الاجل فينصح بالتداول داخل الحدود السعرية المذكورة. و يجب وضع حد إيقاف الخسائر أسفل الدعم الهام عند مستوي الـ 5.40 جنيه."

التحليل اليومي لسهم السويدي للكابلات

حجم التداول	اقل سعر	على سعر	سعر الاغلاق	سعر الفتح
913.854	14.10	14.59	14.30	14.30



14.30 جنيه	لخرسعر		
15.60 جنيه	مقاومة 1	13.50 جنيه	دعم 1
17.10 جنيه	مقاومة 2	12.50 جنيه	دعم 2

بالنظر الي الرسم البياني اليومي لسهم السويدي للكابلات نجد انه يتداول في اتجاه هابط على المدى المتوسط اما على المدى القصير فنجد انه أصبح يتداول في اتجاه هابط أيضا. لذلك ينصح المستثمر متوسط الاجل والمستثمر قصير الاجل باستغلال اي حركات تصحيحية صاعدة في أغراض البيع طالما يتداول السهم أسفل 17.10 جنيه وفي حالة اختراق هذا المستوي للأعلى فينصح بالشراء. يجب وضع حد إيقاف الخسائر أسفل مستوي 12.50 جنيه.

التحليل اليومي لسهم الاسكندرية للزيوت المعدنية

حجم التداول	اقل سعر	على سعر	سعر الاغلاق	سعر الفتح
662.444	9.60	10.01	9.60	9.95



9.60 جنيه	لخرسعر		
-----------	--------	--	--

3.60 جنيه	مقاومة 1	2.90 جنيه	دعم 1
3.85 جنيه	مقاومة 2	2.70 جنيه	دعم 2

10.00 جنيه	مقاومة 1	9.50 جنيه	دعم 1
10.85 جنيه	مقاومة 2	9.00 جنيه	دعم 2

بالنظر الي الرسم البياني اليومي لسهم اسكندرية للزيوت المعدنية (أموك) نجد انه يتداول في اتجاه هابط علي المدى المتوسط اما علي المدى القصير فنجد انه أصبح يتداول في اتجاه هابط أيضا وذلك بعد كسر مستوى الدعم الهام 3.85 جنيه. لذلك ينصح المستثمر متوسط الاجل والمستثمر قصير الاجل باستغلال ابي حركات صاعدة في أغراض البيع طالما يتداول السهم أسفل مستوى 3.85 جنيه وفي حالة اختراق هذا المستوى للأعلى فينصح بالشراء. يجب وضع حد إيقاف الخسائر أسفل مستوى 2.90 جنيه.

بالنظر الي الرسم البياني اليومي لسهم اسكندرية للزيوت المعدنية (أموك) نجد انه يتداول في اتجاه هابط علي المدى المتوسط اما علي المدى القصير فنجد انه أصبح يتداول في اتجاه هابط أيضا . لذلك ينصح المستثمر متوسط الاجل والمستثمر قصير الاجل باستغلال ابي حركات صاعدة في أغراض البيع طالما يتداول السهم أسفل مستوى 10.00 جنيه وفي حالة اختراق هذا المستوى للأعلى فينصح بالشراء. يجب وضع حد إيقاف الخسائر أسفل مستوى 9.00 جنيه

التحليل اليومي لقطاعات السوق المصري

اسم السهم	الاتجاه	الدعم	اخر سعر	لمقاومه	التوصيه	السيناريو البديل
قطاع البنوك						
بنك فيصل الاسلامي	هابط	13.80	14.27	15.70	استغلال الحركات التصحيحية للأعلى في أغراض البيع	وقف الخسارة أسفل الـ 13.80
مصرف ابو ظبي	هابط	11.30	12.57	14.00	استغلال الحركات التصحيحية للأعلى في أغراض البيع	وقف الخسائر اسفل الـ 11.30
قطاع الموارد الاساسيه						
حديد عز	هابط	19.20	20.51	21.50	استغلال الحركات التصحيحية للأعلى في أغراض البيع	وقف الخسائر اسفل الـ 19.20
الحديد والصلب	هابط	4.10	4.38	6.00	استغلال الحركات التصحيحية للأعلى في أغراض البيع	وقف الخسائر أسفل الـ 4.10
قطاع الكيماويات						
سيدي كبريت	عرضي	20.60	22.62	26.00	التداول بين الحدود السعرية المذكورة-توخي الحذر والاهتمام بمستوى وقف الخسائر	وقف الخسائر أسفل الـ 20.60
الماليه والصناعيه	هابط	7.80	8.10	10.20	استغلال الحركات التصحيحية للأعلى في أغراض البيع	وقف الخسائر اسفل الـ 7.80
قطاع التشيد ومواد البناء						
جنوب الوادي	هابط	2.00	2.23	2.75	استغلال الحركات التصحيحية للأعلى في أغراض البيع	وقف الخسائر اسفل الـ 2.00
الصعيد العامة للمقاولات	عرضي	0.51	0.56	0.65	التداول بين الحدود السعرية المذكورة-توخي الحذر والاهتمام بمستوى وقف الخسائر	وقف الخسائر أسفل الـ 0.51
قطاع السياحه والترفيه						
المصريه للمنتجعات	عرضي	1.40	1.849	2.11	المتاجرة بين الحدود السعرية -توخي الحذر والاهتمام بمستوى وقف الخسائر	وقف الخسائر اسفل الـ 1.40
الوادي للإستثمار	عرضي	6.35	7.09	8.40	المتاجرة بين الحدود السعرية -توخي الحذر والاهتمام بمستوى وقف الخسائر	وقف الخسائر اسفل الـ 6.35
قطاع المنتجات المنزليه						
كابو	عرضي	1.30	1.431	1.75	المتاجرة بين الحدود السعرية -توخي الحذر والاهتمام بمستوى وقف الخسائر	وقف الخسائر اسفل الـ 1.30
النساجون	هابط	7.50	8.70	10.20	استغلال الحركات التصحيحية للأعلى في أغراض البيع	وقف الخسائر اسفل الـ 7.50
قطاع العقارات						
مدينه نصر	عرضي	6.50	7.15	9.15	المتاجرة بين الحدود السعرية -توخي الحذر والاهتمام بمستوى وقف الخسائر	وقف الخسائر اسفل الـ 6.50
سوديك	عرضي	18.70	19.50	24.20	المتاجرة بين الحدود السعرية -توخي الحذر والاهتمام بمستوى وقف الخسائر	وقف الخسائر اسفل الـ 18.70
قطاع الاتصالات						
المصريه للاتصالات	هابط	10.20	10.62	13.20	استغلال الحركات التصحيحية للأعلى في أغراض البيع-اعادة الدخول اعلى 13.40	وقف الخسائر اسفل الـ 10.20
	0	0	0	0	0	0
قطاع الخدمات الماليه						
العربيه للاستثمارات	عرضي	0.63	0.679	0.80	المتاجرة بين الحدود السعرية -توخي الحذر والاهتمام بمستوى وقف الخسائر	وقف الخسائر اسفل الـ 0.63
القلعه	عرضي	2.60	3.11	3.85	المتاجرة بين الحدود السعرية -توخي الحذر والاهتمام بمستوى وقف الخسائر	وقف الخسائر اسفل الـ 2.60
قطاع الاغذيه						
الاسماعيليه للدواجن	هابط	1.65	1.86	2.20	استغلال الحركات التصحيحية للأعلى في أغراض البيع	وقف الخسائر اسفل الـ 1.65
القاهرة للدواجن	هابط	4.50	5.54	6.00	استغلال الحركات التصحيحية للأعلى في أغراض البيع	وقف الخسائر اسفل الـ 4.50
قطاع الرعاية الصحيه						
العوات الطبيه	عرضي	0.76	0.802	1.00	التداول بين الحدود السعرية المذكورة-توخي الحذر والاهتمام بمستوى وقف الخسائر	وقف الخسارة اسفل الـ 0.76
الدوليه للصناعات الطبيه	هابط	0.45	0.528	0.58	استغلال الحركات التصحيحية للأعلى في أغراض البيع	وقف الخسارة اسفل الـ 0.45
قطاع الخدمات والمنتجات الصاميه						
الكابلات	عرضي	0.85	0.901	1.10	المتاجرة بين الحدود السعرية -توخي الحذر والاهتمام بمستوى وقف الخسائر	وقف الخسائر اسفل الـ 0.85
العربيه للشحن	هابط	0.79	0.823	1.00	استغلال الحركات التصحيحية للأعلى في أغراض البيع	وقف الخسائر اسفل الـ 0.79